

# おぐら山荘便り

2018年1月1日(月)発行

## メリークリスマス★ 壁飾りでにぎやかに!!



おぐら山荘では、季節を楽しむイベントを企画してご利用者の皆様と一緒に楽しんでいきます。今号はクリスマス気分を盛り上げる壁飾り、皆で収穫したサツマイモを使ったおやつ作り、お花などの話題をお届けいたします。

今回の壁画はクリスマスツリーをイメージしたものを制作しました。立体感を出すために、トイレレット

ペーパーの芯や、

小さいプラスチックのジュースのケースを使用しました。

まずは、ツリーの制作です。プラスチックのケースに緑色の

紙を巻きつけていきます。

大きめのツリーを作るため、思ったよりもたくさん必要になります。根気よく丁寧に巻きつけてくださいました。そして、巻き終わつたものを、はがれないようにしっかりとツリー状になるように横造紙に貼りつけていきます。

次に、ツリーの飾り付けです。イルミネーションをイメージした輪飾りをつく

ります。いろいろな色を使って華やかさを、少し小さめの輪にして電飾っぽさを表現します。あとは、可愛らしいリボンを飾ったり、雪にみたてた綿を貼ってツリーのできあがりです。

その他、リースやサンタクロース、トナカイなどは、トイレレットペーパーの芯を利用して色紙を貼って作っていきます。リーフの飾りは、以前入居者様より頂いたシールを貼ってみました。

もうひとつの壁画は、ツリーの形をした色紙の淵に、天使の小さな飾りを貼っていきます。これは、とても根気のいる作業とな



▲トイレットペーパーの芯がツリーに大変身!!



▲見ているだけで楽しくなりますね♪



▲よく見ると小さな天使が並んでいます。

り、昼食後の休憩あとの作業としては、とても眠気を誘うものだったらしく、途中とうとうとされるご利用者様もいらつしやいました。しかし、なんとか、協力して完成させることができました。



## めぐりくる春に思いを寄せて...



新年あけましておめでとうございます。

昨年は、たくさんの方のご協力やお心遣いに支えられ一年を過ごすことができました。悲しい別れもありましたが、新たにご入居いただいた方々が、健康で楽しく過ごしていただけるよう、スタッフ一同頑張っていきたいと思っております。

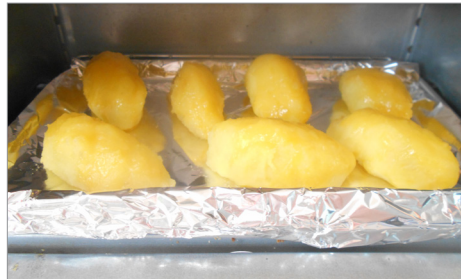
今年もおぐら山荘をよろしく願っています。



▲つやが出るように卵黄を塗っています。

今月のおやつ作りは、先月に掘ったサツマイモを使ってスイートポテトや芋餡の炭酸まんじゅう、おやきなど多様なメニューをみんなで作りました。

# みんなで掘ったサツマイモで♪ おやつ作りをしました!



▲オーブンの中のスイートポテト。いい匂い〜♪



▲丁寧に餡を包んで、大きな蒸し器で蒸し上げます。



▲蒸かしたての炭酸まんじゅう♪おいしそうです!

一番好評だったのが、芋餡の炭酸まんじゅうです。ご利用者様も昔よく作っていたとのこと、手際よく作業をすすめていました。芋餡をたくさん作りすぎて、あわてて生地を追加で作るといった一幕もありましたが、あつという間に蒸かすところま

スイートポテトは、蒸したサツマイモをつぶして、牛乳やバターなどと混ぜて作ります。きれいな小判型に整えて、艶出しの卵黄を塗ってオーブントースターで焼きました。焼けていくにしたがつておいしそうな匂いがフロアーに充満していました。できたてのスイートポテトはほんのりバターの香りがして、とてもおいしかったです。



▲干し芋を天日に干している様子。

その他、毎年恒例となりました焼き芋や、初挑戦の干し芋作りなども行い、サツマイモを堪能した今月のおやつ作りでした。干し芋は、固くできてしまい失敗してしまいましたが、来年は上手にできるように工夫してみたいと思います。



▲外側に葉が巻いていく品種「ウィンターローズ」

## ポインセチアが仲間入り♪ おぐらの花暦



▲「オレンジスパイス」(上) 赤色が綺麗です。

先月の便りでもご紹介した玄関の花ですが、今月はクリスマススイートのイメージもある、ポインセチアが仲間入りしています。ポインセチアは、『赤』『緑』『白』のクリスマスカラーを連想させる色や、花言葉も『聖夜』や、『純潔』などクリスマスにぴったりのことあつて、この

時期、花屋さんでもよく見かけますね。種類も豊富で赤やピンクの他、白や薄緑の品種もあるのだそうです。おぐら山荘でも定番のオレンジスパイス以外のものも置いてありますので、お越しの際は、ぜひゆっくり鑑賞してみてください。

おぐら山荘  
TEL 0977-85-8307

〒874-0840  
大分県別府市大字鶴見1561番の2  
URL <http://ogura.link/>

